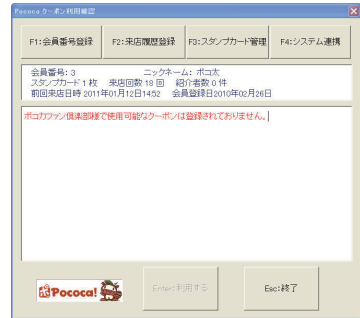
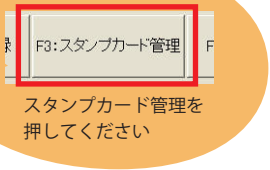
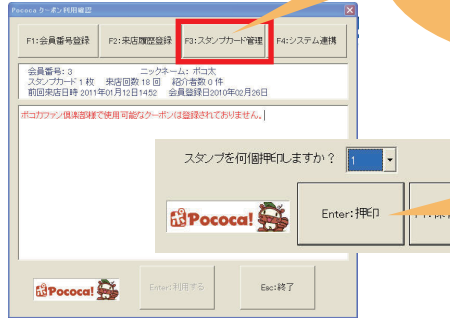


## 押印する

携帯をかざして下さい。



スタンプカード管理を  
押してください。



スタンプカード管理を  
押してください

スタンプの個数を選択し  
「押印」ボタンを  
押して下さい。

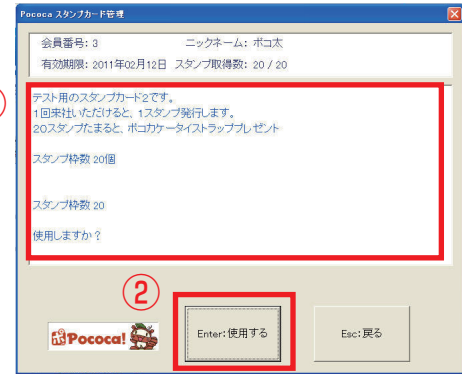
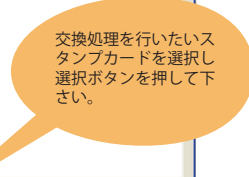
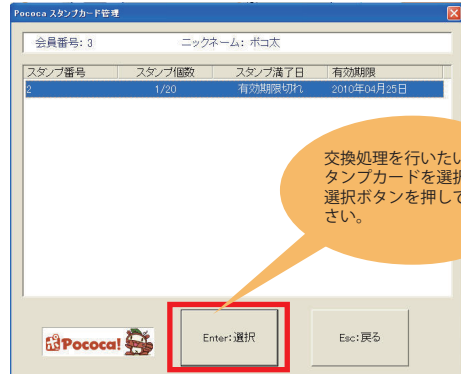
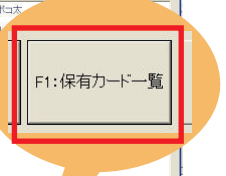
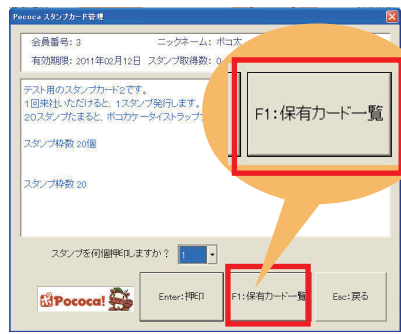


※自動設定の場合、登録の必要はありません。

## 使用する

保有カード一覧を  
押してください

現在のスタンプ個数、満了している場合のスタンプ満了日、  
有効期限を確認することができます。



①「内容」に表示されるスタンプ制度の  
説明文を確認し、交換条件を満たしてい  
ることを確認して下さい。

②「使用する」ボタンを押して下さい。  
ご注意：一度交換処理を行ったスタンプ  
カードを復活することはできません。